

Oprava GPS přístroje Garmin nüvi xxx, když nemáme spojení mezi GPS a PC např. při System software missing.

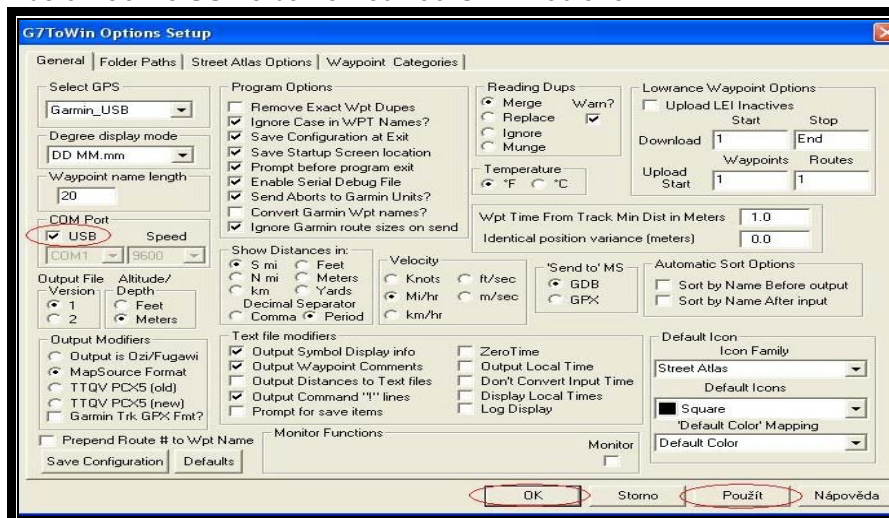
Než budete něco mazat ze souborů svého nüvi, udělejte si zálohu! Může se stát, že omylem smažete soubor gmaprom.img. V tomto souboru bývá nainstalována mapa od prodejce a zřejmě k ní nemáte CD a ani nainstalováno v MapSource pro případnou instalaci do GPS, takže záloha vám zajistí vrácení souborů do adresáře přístroje.

Pro ty kteří nemají zálohu svého přístroje.

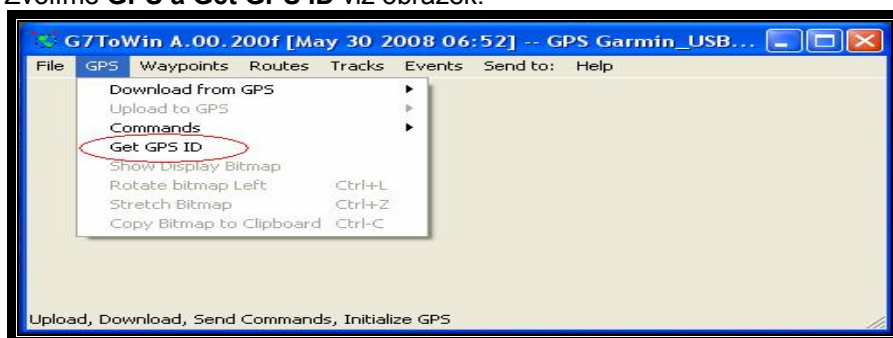
- (1) Je potřeba stáhnout program **G7ToWin**, <http://www.gpsinformation.org/ronh/g7twin.zip>, který vám po spuštění prozradí HW ID vašeho GPS. Spuštěný program **G7ToWin** musíme nakonfigurovat. Označíme **File** a následně **Configuration** viz obrázek.



- (2) Zde označíme **USB** a dáme **Použit** a **OK** viz obrázek.



- (3) Připojíme GPS přes USB k počítači a zapneme GPS, pokud se nezapne sám. Zvolíme **GPS** a **Get GPS ID** viz obrázek.



[illegible]

Pozor : Barevně označený postup použijme pouze v případě, když něco nefunguje jak má, jinak ne !

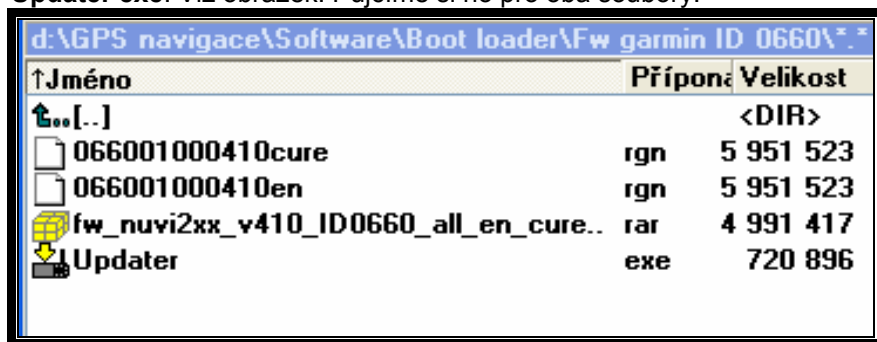
(5) Po chvíli naskočí tohle okno a GPS nám prozradilo svoje **ID**. Jestli ne, zkusíme to znovu, ale jinak. Zvolíme **GPS a Get GPS ID** viz obrázek (4). Než dáme **OK** musíme vypnout GPS. Po vypnutí znovu zapínáme a držíme jednou rukou tlačítko tak, aby se nám nevrátilo do středové polohy. Druhou rukou klikneme na **OK** a stále držíme tlačítko, dokud se v okně všechno nevypíše.

[illegible]

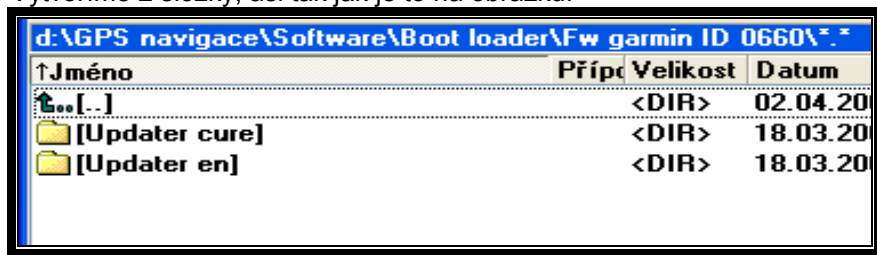
(6) Otevřete soubor **GarminDevice.xml**. (obr.13)
V mém případě je **HW ID 0660** viz obrázek.

[illegible]

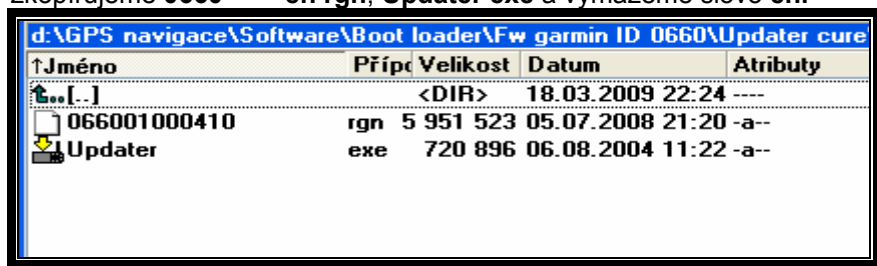
- (7) Známe tedy číslo **HW ID** našeho GPS. V tomto případě je **ID 0660**. Stáhneme z internetu složku, která obsahuje **HW ID** pro vaše GPS. <http://www.garniak.pl/viewtopic.php?f=14&t=5494#p63931> Stažená složka je zabalená a musí se rozbalit. Jestliže rozbalená složka obsahuje pouze soubory **cure** a **en** (to byl i můj případ) musíme stáhnout nějakou jinou, rozbalit a zjistit, jestli má i soubor **Updater.exe**. Viz obrázek. Půjčíme si ho pro oba soubory.



- (8) Oba soubory **rgn** (obr.7) musíme v **Total Commanderu** přepsat. Vytvoříme 2 složky, asi tak jak je to na obrázku.



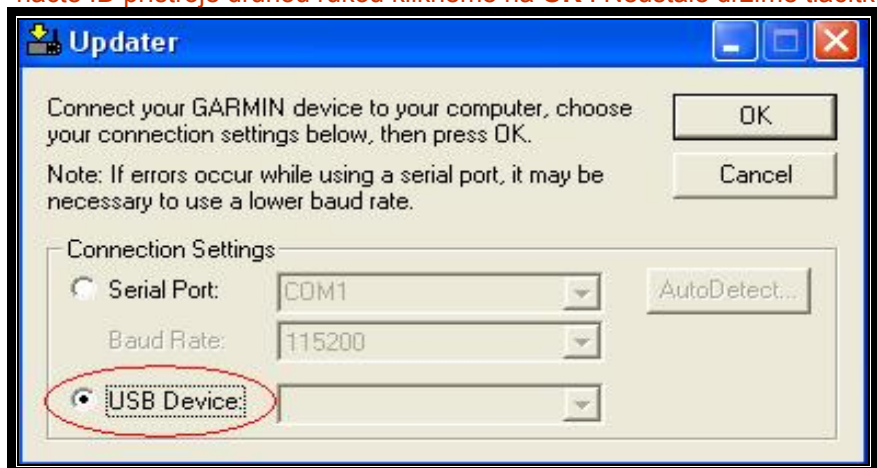
- (9) Otevřeme složku **Updater cure** (obr.8) a zkopírujeme tam soubor **0660-----cure rgn** a **Updater.exe** z (obr.7), vymažeme slovo **cure** a potvrdíme viz obrázek. Stejně postupujeme i u složky **Updater en**, jen s tím rozdílem, že otevřeme složku **Updater en** (obr.8) zkopírujeme **0660-----en rgn**, **Updater.exe** a vymažeme slovo **en**.



Pozor : Barevně označený postup použijeme pouze v případě, když něco nefunguje jak má, jinak ne !

- (10) Máme připojené **GPS přes USB k PC**. Otevřeme složku **Updater cure** (obr.8) a spustíme **Updater.exe** (obr.9). Naskočí tohle okno. Označíme **USB Device**. Po chvíli by se mělo načíst ID Vašeho GPS do kolonky vedle **USB Device**. Dáme **OK**.

Pokud se nenačte postupujeme takto. Musíme vypnout GPS. Po vypnutí znovu zapínáme a držíme jednou rukou tlačítko tak, aby se nám nevrátilo do středové polohy. Jakmile se nám načte ID přístroje druhou rukou klikneme na **OK**. Neustále držíme tlačítko.

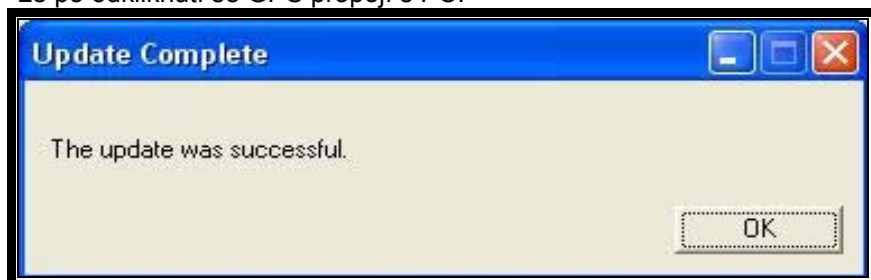


Někdy, jak jsem četl na fórech nejde připojené GPS s PC vypnout tlačítkem a po resetu se okamžitě zapíná. Je to docela krkolomné, ale dá se to zvládnout asi takto: všechno si nachystáme dopředu. Spustíme **Updater.exe** a označíme **USB Device**. Resetujeme GPS a hned po resetu držíme jednou rukou tlačítko v zapnutém stavu a druhou rukou provádíme to, co už jsem výše popsal. Podotýkám, že musíme sledovat co se děje na obrazovce a odklikávat docela rychle, protože od zapnutí GPS a držení na to máme asi **60 vteřin**

(11) Naskočí další okno. Dáme **Ano**. Naskočí okno průběhu instalace.



(12) Po nainstalování naskočí tohle okno. Pustíme tlačítko. Dáme **OK**. Je možné, že po odkliknutí se GPS propojí s PC.



Jestli pro naše HW ID je pouze Updater cure a po první úspěšné instalaci se GPS nespojí s PC, tak zkuste instalaci zopakovat. Pokud pro naše HW ID je Updater cure i en, nejprve spustíte Updater cure a jestli se po úspěšné instalaci GPS nespojí s PC, tak spustíte Updater en a nainstalujete také. Jestliže se nám všechno podaří, měl by se přístroj GPS připojit k PC. **Necháme GPS připojené a musíme provést nápravu.**

Zamyslíme se co jsme předtím dělali, že se nám z fungujícího přístroje stal nefungující.

Za 1: Většinou se to stane při nahrání mapy do GPS přes mapsource. Mapy v mapsource odemklé, ale ne registrované. GPS při zapnutí začne načítat mapu a skončí hláškou: mapa není odemčena, nebo registrována, asi tak nějak. GPS se stává nefunkční a majitel GPS se snaží, třeba neustálými resety něco změnit, ale marně. Po některém resetu a to byl i můj případ, protože jsem zkoušel resetovat pokaždé v jiném místě načítání najednou naskočila hláška:

System Software Missing.

Musíme tedy z GPS odstranit mapu. Mapa se přes mapsource uloží do souboru **gmapsupp.img**. Tento soubor pro jistotu z GPS odstraníme. Nemusíme se bát tohle udělat, protože při případném nahrávání nové mapy do GPS se nám soubor **gmapsupp.img** vytvoří sám. Pozor, alespoň jedna mapa musí být v nůvi nainstalovaná, též řádně zaregistrovaná a odemčená, aby při zapnutí měl přístroj co načíst! Odpojíme GPS od PC a zkusíme přístroj zapnout. Měl by začít normálně fungovat, akorát na nižší **verzi FW**, pokud jste tedy nepoužili již nejvyšší verzi boot loaderu. Znovu připojíme GPS na PC a provedeme aktualizaci přes WebUpdater.

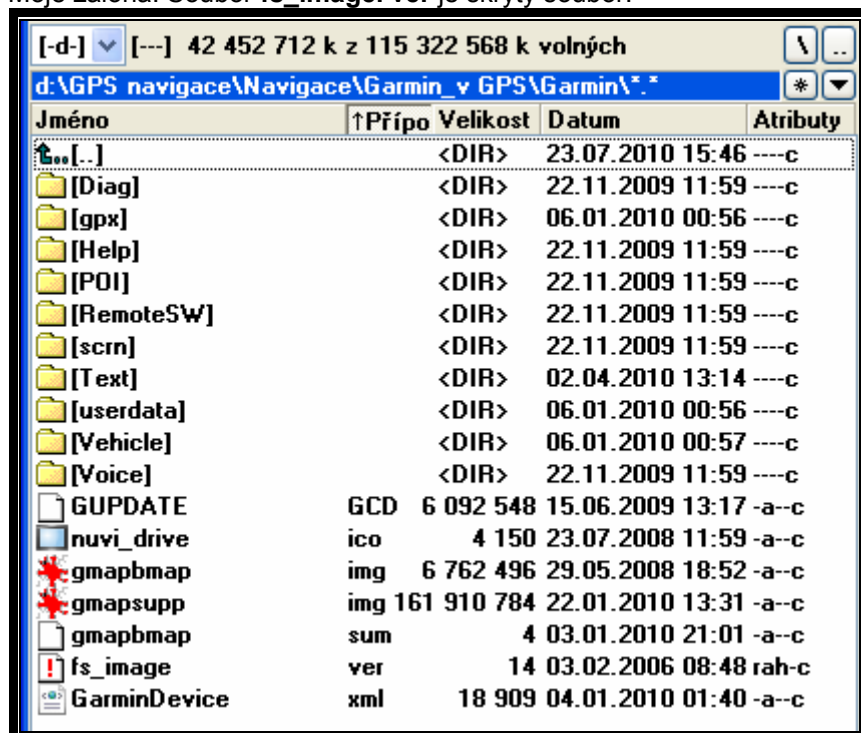
Za 2: Formátováním. Ještě jsem ale na žádném fóru nečetl, že by se to někomu podařilo rozchodit.

Pokud zkusíte tento návod a opravdu se vám GPS propojí s PC, tak v žádném případě neodpojujte, vytvořit složku

Garmin (pokud na disku nebude), otevřít ji a zkopírovat tam všechny soubory vašeho adresáře ze zálohy (viz.obr.13) včetně alespoň jedné mapy, nebo nainstalovat mapu z mapsource. Můžeme odpojit a vyzkoušet. (Nakopírováním souborů z jiné GPS, protože není vlastní záloha, nevím jestli bude funkční, nezkoušel jsem).

(13) Pohled na adresář souborů Garmin,(nuvi 200) bez kterých to asi nepůjde.

Moje záloha. Soubor **fs_image.ver** je skrytý soubor.



Možnost bez držení zapínacího tlačítka.

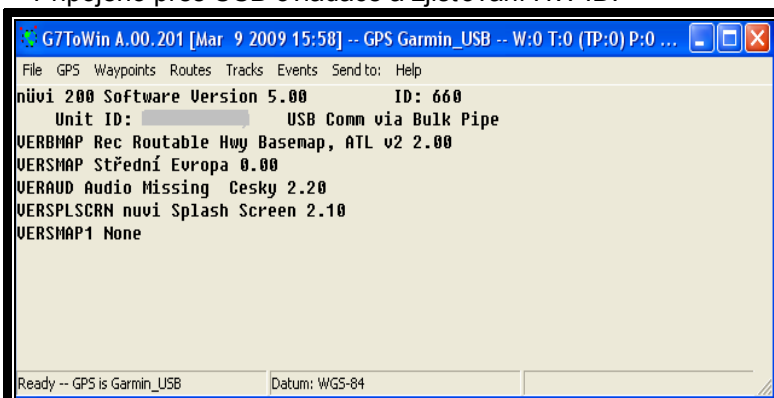
Pokud se přístroj nenačte, tahle možnost nepůjde. V tomto režimu máme možnost např. nainstalovat starší verzi FW přes Updater. exe, nebo přímo snímat obrazovku GPS do PC za pomoci programu **ximage**. Nepřipojenou GPS zapneme a po načtení podržíme prst na indikátoru baterie tak dlouho, až se nám přepne do diagnostického režimu

(Obr.14). Připojíme k PC USB kabelem a dáme **Exit**. Nyní jsme připojeni přes **USB ovladače** a ne přes **USB Mass Storage**. Tento režim připojení funguje tak, jako při připojení v automobilu na napájecí kabel.

(Naviguje a nabíjí se baterie). Majitel, který nemá originální kabel, nemusí nic upravovat.

(14) Diagnostický režim

Připojeno přes USB ovladače a zjišťování HW ID.



Mě se to tedy podařilo a vám všem ať se daří také !!!

A ještě rada na závěr, buďte velice obezřetní a bezmyšlenkovitě neresetovat. Můžete říci, však už víme, jak to spravit. Jenže, co když jsme mimo domov a GPS budeme ještě nutně potřebovat?!

Přeji mnoho ujetých kilometrů s fungující GPS !!!